

アーバンスリット®境界タイプ ノンスリップ樹脂製グレーチング蓋／鋼製枠

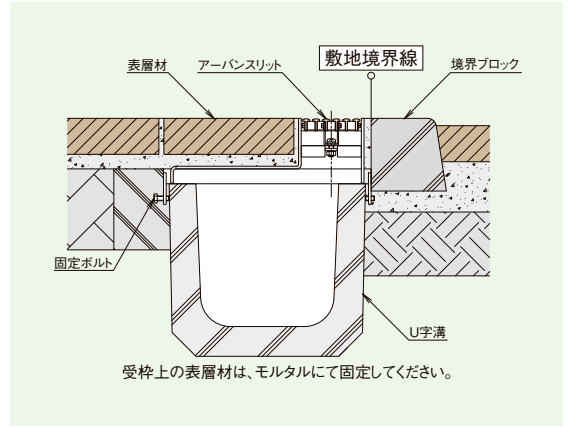
アーバンスリット

U字溝用

ノンスリップ樹脂

スリット幅100mm

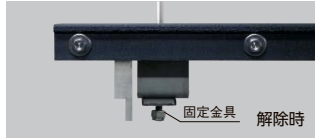
蓋 UF10J
枠 U10S



騒音防止機能

騒音やガタツキを防止するロック機能を標準装備しています。専用ロック金具をプラスドライバーでねじ込みだけで簡単に蓋と枠を固定できます。

※プラスドライバーはNo.2軸径5mmをご使用ください。(DR-2 別売:1,500円)



① プラスドライバーを固定金具に差し込み、時計回りに90°回転させる。

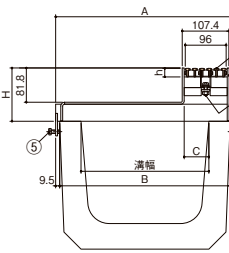
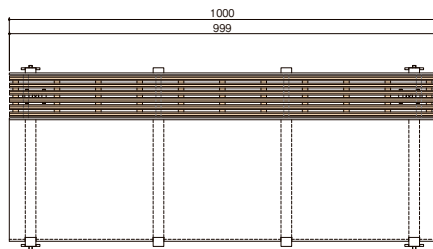
② 固定金具が受枠側のバーの下に潜り込んでいる事を確認しドライバーでねじ込みます。

製品情報

- スリット幅60mmと100mmを用意。周囲に合わせてセレクトできます。
- グレーチングの取り外しが可能です。(ロック付) U6JJ / U10JJ
- 溝部のアーバンスリットと統一した設計。U字溝の開口部分をオープンすることが出来るので、溝のメンテナンスが容易になります。

注文情報

- U10J
- 枠端部エンドプレート付き
加工費・・・+3,200(円/1ヶ所)
- U10JJ
- 掃除口には「左接続用」「右接続用」「両接続用」「単独用」があります。設置位置をご確認のうえご指示願います。→P466
「単独用・・・無印」「左接続用・・・L」「右接続用・・・R」「両接続用・・・W」



付属部品:六角棒スパナ 呼び4(1オーダーあたり1本)

例 U10JJ-2-18-W P=10

スリット幅(100mm) 溝幅(180mm) ピッチ10mm

J: 樹脂製蓋 U字溝用
JM: 樹脂製蓋 集水用
JJ: 樹脂製蓋 掃除口
適用荷重

部品構成表

品番	部品名	材質	備考
①	蓋	ナイロン+ガラス繊維	—
②	化粧蓋	—	—
③	受枠	鋼製	溶融亜鉛めっき
④	止めネジ	—	M8 × 15
⑤	六角ボルト	SUS304	M8 × 20
⑥	固定金具	—	—

集水用

ノンスリップ樹脂

スリット幅100mm

U10JM



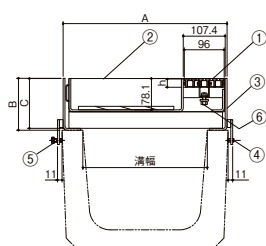
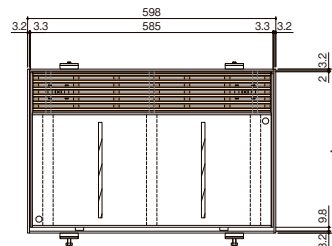
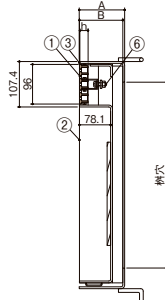
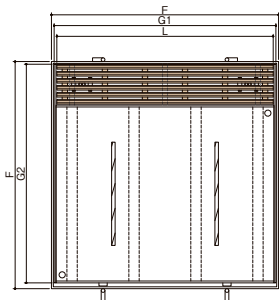
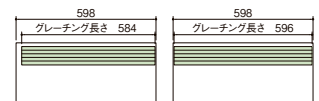
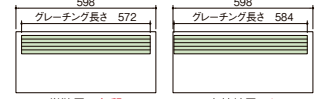
U字溝用

掃除口

ノンスリップ樹脂

スリット幅100mm

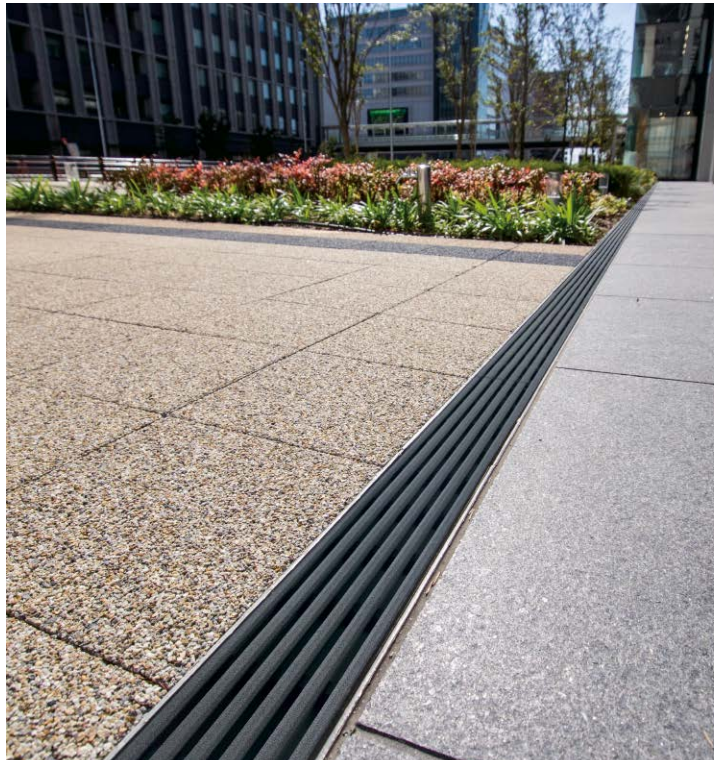
U10JJ



付属部品:六角棒スパナ 呼び4(1オーダーあたり1本)

- ルーフドレン
- フロアハッチ
- ピット金物 クラウド
- 玄関マット
- ルーバー
- FRP グレーチング
- F-BOX
- エッジジョイント
- 排水トラップ
- 排水金具 通気金具
- グリーストラップ
- バルブボックス
- 鋳鉄製格子蓋
- マンホールカバー
- 化粧鉄蓋
- 外構関連製品
- ソーフレンド
- 車止め
- アーバンスリット
- カー線用溝蓋
- ステンレスグレーチング
- スチールグレーチング
- アラカト

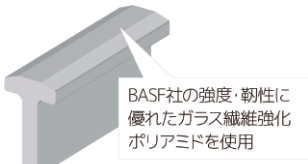
「すべりにくい」を重視した安全設計



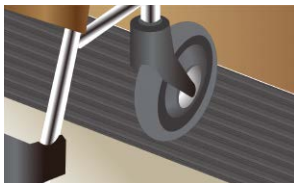
C.S.R (滑り抵抗係数) **0.78** / **0.67** / **0.65**
 (乾燥状態) / (湿潤状態) / (油塗布状態)

《屋外用ノンスリップ樹脂グレーチング 特長》

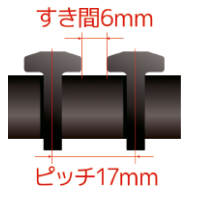
- 屋内用のグレードと比較して、材質を変更する事により耐荷重強度、耐熱性能が向上しました。
- 湿潤時や油が付着した状態でも滑りにくく、ノンスリップ性能に優れています。
- 金属製と比較して軽量性に優れます。
- マットなブラック色です。



■湿潤時や油が付着した場合においても、抜群のノンスリップ性能を発揮します。



■車椅子、台車等もスムーズに通過できます。



■すき間6mm以下。ヒールが入り込まず安全。

試験項目	試験内容	評価
耐荷重試験	車椅子ひとつの車輪相当面積(φ50円柱鉄塊)で一点に集中荷重をかける。(局部載荷重試験 JIS A 1450に基づく)	仕様一覧の耐荷重内で著しいたわみ残留変形ないことを確認
耐候性促進暴露試験	サンシャインウェザーメーター 63°C×200hr 降雨時間12分/hr	著しい退色、変色等なし
耐薬品性試験	アルカリ性、中性、酸性を一日一回塗布×14日間	酸性の薬剤を塗布した際、僅かなクラック(割れ)の発生を確認。中性、アルカリ性の薬剤塗布時は外観に異常なし ※酸性薬剤は使用不可
耐水性試験	60°C×7日間浸漬する	変色、変形なし
耐衝撃性試験	直径40mmで1.3kgの鋼球を高さ1mより落下させる	ヒビ、破損なし
耐熱試験	70°C×72hr放置時間2hr	外観に異常なし
耐湿試験	40°C・湿度95%×24hr	外観に異常なし
耐熱水性試験	100°C×48hr	支障のある重量変化・外観の変色なし
熱冷サイクル試験	マイナス15°C(30分)⇄常温(20°C3分)⇄70°C(30分)=1サイクル、サイクル回数25回、常温放置時間:2hr	外観に異常なし
かび抵抗性試験	JIS Z 2911 (かび抵抗性試験方法) に準じて実施	試料の全面積の25%を越えなかった
C.S.R測定試験(滑り抵抗係数) ※1・2	JIS1454 17滑り性試験に準拠し、乾燥・湿潤・油塗布の条件で測定	C.S.R=0.4以上 ※3 乾燥状態: 0.78 湿潤状態: 0.67 油塗布状態: 0.65 (実測値) ※4

※1、C.S.R(滑り抵抗係数)とはJIS A 1454に定められている床材の滑り性試験によって測定される値です。
 ※2、土足での通過を想定した数値です。
 ※3、評価基準に関して、一般社団法人日本建築学会の推奨値(案)として、C.S.R=0.4以上が提示されております。
 ※4、記載データは測定値であり、保証値ではございません。

(単位: mm)

■U字溝用 スリット幅100mm

適用荷重	溝幅	蓋				枠						セット価格(円)			
		型式記号	h	質量(kg)	価格(円)	型式記号	A	B	C	H	質量(kg)		価格(円)		
歩道用	150	UF10J20	20	1.6	18,100	U10S-2-15	229	210	76.7	110	10.6	33,200	51,300		
	U10S-2-18					269	250	71.7	11.9					35,500	53,600
	U10S-2-24					349	330	61.7							
	U10S-2-30					419	400	56.7	16.6					43,700	61,800

■集水樹用 スリット幅100mm

適用荷重	樹穴	型式記号	A	B	h	F	G1	G2	L	化粧蓋			枠		セット価格(円)
										質量(kg)	グレーチング(円)	化粧蓋(円)	質量(kg)	価格(円)	
歩道用	□300	U10JM-2-300	110	106.3	20	400	387	381.5	374	10.0	12,900	26,600	5.8	17,200	56,700
	□450	U10JM-2-450	110	106.3	20	550	537	531.5	524	16.5	13,400	35,400	8.8	20,600	69,400
	□600	U10JM-2-600	110	106.3	20	700	687	681.5	674	30.1	13,700	57,700	10.8	25,800	97,200

■U字溝用掃除口 スリット幅100mm

適用荷重	溝幅	型式記号	A	B	C	h	化粧蓋			枠		セット価格(円)
							質量(kg)	グレーチング(円)	化粧蓋(円)	質量(kg)	価格(円)	
歩道用	150	U10JJ-2-15	205	110	106.3	20	8.7	13,700	19,200	6.1	15,100	48,000
	180	U10JJ-2-18	245				9.7		20,800	6.3	15,800	50,300
	240	U10JJ-2-24	325				11.6		24,100	6.7	17,100	54,900
	300	U10JJ-2-30	395				13.3		27,200	7.1	18,200	59,100

●掲載価格には、消費税が含まれておりません。

