

インターロッキングブロック化粧鉄蓋

化粧鉄蓋

簡易密閉形

鑄鉄目地

充填深さ70mm

ローラー滑り開閉

標準

ロック錠付

重荷重用(敷25t)

重荷重用(敷25t)

MSID-1N

MSID-1N-J

機設 MJHPD (呼称 450-600) 公共

中荷重用(敷6t)

中荷重用(敷6t)

MSIA-1N

MSIA-1N-J

軽荷重用(敷2t)

軽荷重用(敷2t)

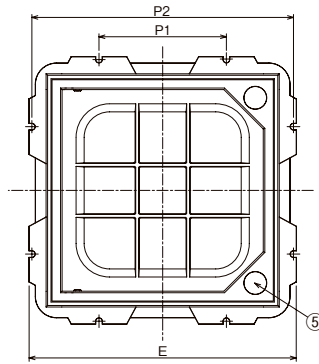
MSIA-2N

MSIA-2N-J

電設 SB2K-60 (呼称 600)

電設 SB2KL-60 (呼称 600)

CAD



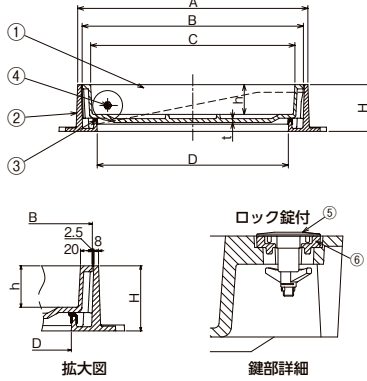
標準



ロック錠付



ロック錠 取付金具



ロック錠取付方法



[ロック錠取付方法]



製品情報

- インターロッキングブロック充填用です。厚さ60mmのブロックが厚さの切断加工なしに使用できます。
- パッキン付が標準です。
- MSID-1N呼称300のみ破壊荷重は圧子φ170による数値です。
- 呼称300にはローラーが付きません。(スライド式)
- ▲点検時は危険防止のため蓋を完全に引き上げてください。

ロック錠付

- 取手部にロック錠を取付ける事により、不正に開けられることを防止します。
- ロック錠の開閉には別売のロック錠用鍵(KC-3K)が必要です。

開閉方法 ▶ 369

注文情報

- ロック錠用の鍵(KC-3K)は、別売りです。



KC-3K (別売: 5,000円/本)

部品構成表

品番	部品名	材質	備考
①	MSID-1Nフタ	FCD500-7	CSコート
	MSIA-1Nフタ	FC200	
	MSIA-2Nフタ		
②	枠		
③	パッキン	クロロプレンゴム	-
④	ローラー	樹脂	-
⑤	標準 キャップ	クロロプレンゴム	-
	ロック錠付 ロック錠	SUS304	-
⑥	取付金具	FC150	CSコート

標準

型式記号	呼称	フタ				枠					破壊荷重	安全荷重	仕材充填時のフタ質量(kg)	総質量(kg)	適用ハンドル型式	呼称 価格(円)			
		B	C	h	t	A	D	E	P1	P2						H	ハンドルなし	ハンドル付	
MSID-1N	300	371	331	70	6.0	392	300	470	200	456	110	100KN以上	25KN	約32	42.0	I	300	48,500	52,100
	350	421	381	70	6.0	442	350	530	250	516	110	200KN以上 (20,409kgf)以上 圧子φ330	50KN (5,103kgf)	約41	48.6		350	50,900	54,500
	450	521	481	70	7.0	542	450	630	300	616	110			約60	60.3		450	59,600	63,200
	500	571	531	70	8.0	592	500	680	350	666	110			約75	70.8		500	80,700	84,300
MSIA-1N	300	371	331	70	6.0	392	300	470	200	456	110	60KN以上 (6,123kgf)以上 圧子φ170	15KN (1,531kgf)	約32	42.0	I	300	38,500	42,100
	350	421	381	70	7.0	442	350	530	250	516	110			約42	49.4		350	46,500	50,100
	450	521	481	70	9.0	542	450	630	300	616	110			約63	63.0		450	53,700	57,300
	500	571	531	70	9.0	592	500	680	350	666	110			約76	72.4		500	66,100	69,700
MSIA-2N	300	371	331	70	6.0	392	300	470	200	456	110	20KN以上 (2,041kgf)以上 圧子φ150	5KN (511kgf)	約32	42.0	I	300	36,900	40,500
	350	421	381	70	5.5	442	350	530	250	516	110			約41	48.6		350	43,900	47,500
	450	521	481	70	6.0	542	450	630	300	616	110			約61	61.0		450	47,300	50,900
	500	571	531	70	6.0	592	500	680	350	666	110			約72	67.6		500	61,600	65,200
MSIA-2N-J	300	371	331	70	6.5	692	600	780	450	766	110	20KN以上 (2,041kgf)以上 圧子φ150	5KN (511kgf)	約97	80.5	I	300	64,500	68,100
	350	421	381	70	5.5	442	350	530	250	516	110			約41	48.6		350	43,900	47,500
	450	521	481	70	6.0	542	450	630	300	616	110			約61	61.0		450	47,300	50,900
	500	571	531	70	6.0	592	500	680	350	666	110			約72	67.6		500	61,600	65,200

ロック錠付

型式記号	呼称	フタ				枠					破壊荷重	安全荷重	仕材充填時のフタ質量(kg)	総質量(kg)	適用ハンドル型式	呼称 価格(円)			
		B	C	h	t	A	D	E	P1	P2						H	ハンドルなし	ハンドル付	
MSID-1N-J	300	371	331	70	6.0	392	300	470	200	456	110	100KN以上	25KN	約32	42.0	I	300	71,500	75,100
	350	421	381	70	6.0	442	350	530	250	516	110	200KN以上 (20,409kgf)以上 圧子φ330	50KN (5,103kgf)	約41	48.6		350	73,900	77,500
	450	521	481	70	7.0	542	450	630	300	616	110			約60	60.3		450	82,600	86,200
	500	571	531	70	8.0	592	500	680	350	666	110			約75	70.8		500	103,700	107,300
MSIA-1N-J	300	371	331	70	6.0	392	300	470	200	456	110	60KN以上 (6,123kgf)以上 圧子φ170	15KN (1,531kgf)	約32	42.0	I	300	61,500	65,100
	350	421	381	70	7.0	442	350	530	250	516	110			約42	49.4		350	69,500	73,100
	450	521	481	70	9.0	542	450	630	300	616	110			約63	63.0		450	76,700	80,300
	500	571	531	70	9.0	592	500	680	350	666	110			約76	72.4		500	89,100	92,700
MSIA-2N-J	300	371	331	70	6.0	392	300	470	200	456	110	20KN以上 (2,041kgf)以上 圧子φ150	5KN (511kgf)	約32	42.0	I	300	59,900	63,500
	350	421	381	70	5.5	442	350	530	250	516	110			約41	48.6		350	66,900	70,500
	450	521	481	70	6.0	542	450	630	300	616	110			約61	61.0		450	70,300	73,900
	500	571	531	70	6.0	592	500	680	350	666	110			約72	67.6		500	84,600	88,200
MSIA-2N-J	300	371	331	70	6.5	692	600	780	450	766	110	20KN以上 (2,041kgf)以上 圧子φ150	5KN (511kgf)	約97	80.5	I	300	87,500	91,100
	350	421	381	70	5.5	442	350	530	250	516	110			約41	48.6		350	66,900	70,500
	450	521	481	70	6.0	542	450	630	300	616	110			約61	61.0		450	70,300	73,900
	500	571	531	70	6.0	592	500	680	350	666	110			約72	67.6		500	84,600	88,200

専用ハンドルはP365をご参照ください

●掲載価格には、消費税が含まれておりません。



詳細情報