

# 洗濯機用排水トラップ(床板用)

# 浴室床用排水トラップ

# 温水器トラップ

■ 非防水層用

■ 非防水層用

## JT-5

フック式ストレーナ  
床板用、低層住宅用

CAD

## CT8F

フック式ストレーナ  
床板用、よこ引き

CAD

## JT-1

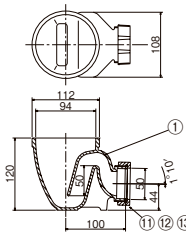
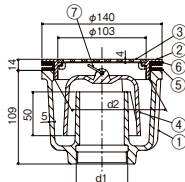
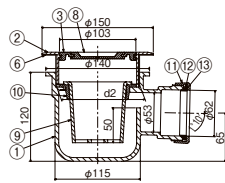
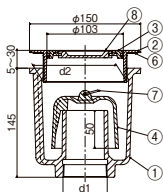
フック式ストレーナ  
防水パン用

CAD

## CDT

よこ引き

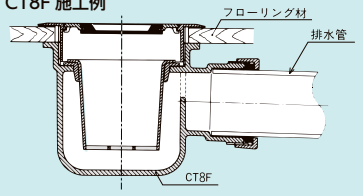
CAD



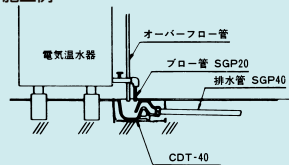
■ 樹脂ワン付: JT-5PW

■ 樹脂ワン付: JT-1PW

### CT8F 施工例



### CDT 施工例



### ■ 製品情報

JT-5

- 本体の流出口は管用テーパねじを施しています。
- 板床の穴径はφ115mm、厚みは30mmまで使用可能です。
- 本体と受枠の接続ネジ部にはシール剤又はシールテープ等をご使用ください。
- 受枠の締付けは締付ハンドルAをご使用ください。(別売)
- 洗濯機ホース口径は35mmまで使用可能です。

CT8F

- 床板の穴径はφ115mm、厚みは24~34mmまで可能です。(24mm以下の場合は、別途ご相談ください。)
- 本体と受枠の接続ネジ部にはシール剤又はシールテープ等をご使用ください。
- 上部金具はJT-5用金具と共用です。
- 洗濯機ホース口径は35mmまで使用可能です。

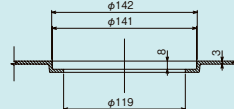
JT-1

- 本体の流出口は管用テーパねじを施しています。
- 防水パン穴径はφ119mm、厚みは3mm用です。
- 洗濯機ホース口径は35mmまで使用可能です。
- 受枠の締付けは締付ハンドルAをご使用ください。(別売)
- ストレーナの有効開口面積は排水管断面積以上です。

CDT

- 電気温水器及びガス温水器のオーバーフロー水の排水用としてご使用ください。

### 排水トラップ取付詳細 (防水パン寸法)



### ■ 部品構成表

品番	部品名	材質	備考
①	本体	FC150	CSコート
②	受枠	CAC203	Ni-Cr メッキ
③	ストレーナ		
④	ワン	—	
⑤	パッキン	クロロブレンゴム	
⑥	ワッシャー	ポリエチレン	—
⑦	リング	SUS	
⑧	ホースホルダー	クロロブレンゴム	
⑨	封水筒	FC150	CSコート
⑩	防臭パッキン	クロロブレンゴム	
⑪	ナット	FC150	
⑫	パッキンC	クロロブレンゴム	
⑬	ワッシャーB	ポリエチレン	ナット用

(単位: mm)

型式記号	呼び径	ネジ径d1	ネジ径d2	価格(円)
JT-5	■ 50(2)	Rc2(59.6)	G4(113.0)	22,700
CT8F	■ 50(2)	—	G4(113.0)	22,700
JT-1	■ 50(2)	Rc2(59.6)	G4(113.0)	17,100
CDT	40(1½)	—	—	9,600

■ 印の製品には樹脂製ワンがあります。

● 掲載価格には、消費税が含まれておりません。



▶ 詳細情報

- 通気金具
- グリーストラップ
- バルブボックス
- 鋳鉄製格子蓋
- マンホールカバー
- 化粧鉄蓋
- 外構関連製品
- ソリーフレンド
- 車止め
- アーバンスリット
- ガーベラ用溝蓋
- ステンレスグレーチング
- スチールグレーチング
- アラカト