

たて引き 後付用ルーフトレンドレン

アスファルト・シート防水

防水層張掛け幅50mm

ねじ込式

■製品情報

- 防水層の張掛け幅が50mm以上ありますので、防水層との密着性が向上し、より確実にできます。
- 鍍鉄製ルーフトレンドレンの塗料にはエポキシ樹脂を用い、カチオン電着塗装(CHUBUスーパーコート=CSコート)を施しています。
- dネジ部は管用テーパねじを施しています。
- 露出防水としてもご使用できます。
- 品番④のボルト(50ℓ)で対応可能な防水層厚さは15mm程度までです。それ以上の防水層厚さの場合は別途ご相談ください。
- 防水層押えには排水用の溝がありますので、排水がスムーズに行えます。
- 各サイズごとの本体は共通です。

納まり図 ▶ 072

■部品構成表

品番	部品名	数量	材質	備考
①	本体	1		
②	防水層押え	1	FC150	CSコート
③	ストレーナ	1		
④	ボルトナット・座金	3	C3604	M8×50(30)ℓ
⑤	止めビス	3(6)※	C2700W	M6×12ℓ

※BSG-5は止めビス6個

※FSG-5のボルトはM8×30ℓ

RAG-5

屋上用

CAD



RSLG-5

フローア用・屋上用

CAD



FSG-5

廊下・踊り場用

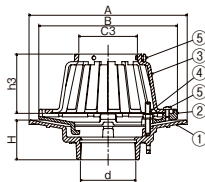
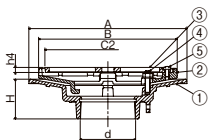
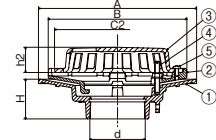
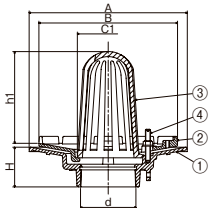
CAD



BSG-5

バルコニー中継用

CAD



呼び径	ネジ径d	本体		防水層押え B	ストレーナ							呼び径	RAG-5	RSLG-5	FSG-5	BSG-5
		A	H		C1	C2	C3	h1	h2	h3	h4		価格(円)	価格(円)	価格(円)	価格(円)
50(2)	Rc2(59.6)	221	60	176	70	160	64	146.5	39	90	8.0	50(2)	9,900	9,600	9,600	9,600
65(2½)	Rc2½(75.2)	241	60	196	90	180	80	161.5	39	95	8.0	65(2½)	11,600	11,000	11,000	11,000
75(3)	Rc3(87.9)	251	63	220	100	200	93	170.0	40	100	8.0	75(3)	11,700	11,100	11,100	11,100
100(4)	Rc4(113.0)	267	70	245	116	220	118	201.5	40	110	8.0	100(4)	16,800	16,000	16,000	16,000
125(5)	Rc5(138.4)	306	80	275	155	250	146	211.5	44	120	9.0	125(5)	22,300	21,300	21,300	21,300
150(6)	Rc6(163.8)	335	80	285	170	258	169	230.0	48	125	9.0	150(6)	25,700	24,400	24,400	24,400

(単位：mm)



ルーフトレンドレン

フローアハッチ

ビット金物
グレードアップ

玄関
マット

ルーバー

FRP
グレーディング

F-BOX

エポキシ
ジョイント

排水
トラップ

排水金具
通気金具

グリース
トラップ