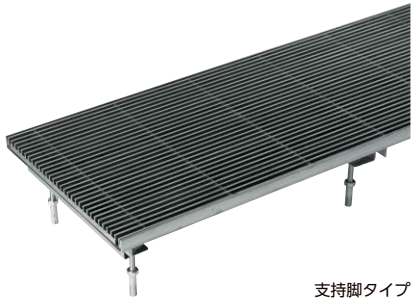
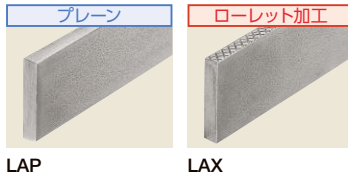


# 床用空調ルーバー<防虫網付き>

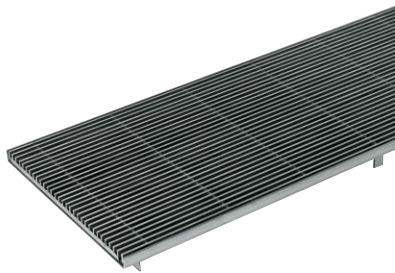
ステンレス製

LAP15 プレーン

LAX15 ローレット加工



支持脚タイプ



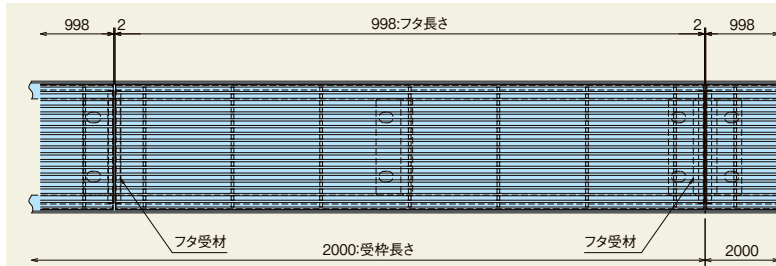
躯体受けタイプ

## 製品情報

- 歩行用としてご使用ください。
- スリットが横方向に通りシャープな仕上がりに なります。
- フタの裏側に防虫網を施し虫の行き来を防ぎ ます。(フタと防虫網は一体です)
- 防虫網は黒色で高級感を演出し、溝内部が目立 ちにくく意匠性に優れています。
- フタ受材は受枠に固定されています。(取外し不可)
- フタ分割部は必ずフタ受材の上に設置してくだ さい。
- パッキンは現場にてフタ受材に貼り付けてご使 用ください。

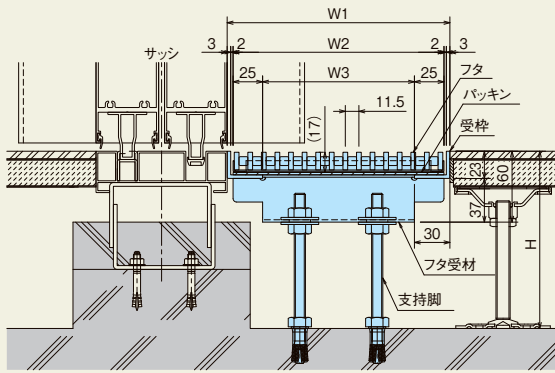
## 注文情報

- 特注寸法の場合  
フタ長さは250mm以上998mm以下  
フタ幅は178.5mm以上351mm以下かつピッチ 目寸法にて対応致します。
- ▲W3寸法301、H寸法200を超える製品は 耐荷重の問題で製作不可です。

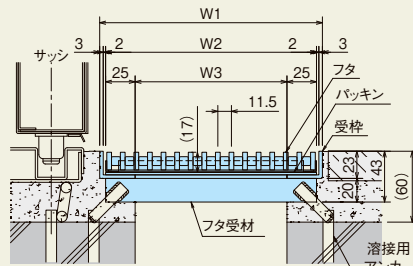


## 部品構成表

部品名	材質
フタ 受枠	SUS304
支持脚	St (ユニクロ)(JNコート)
パッキン	NRゴム

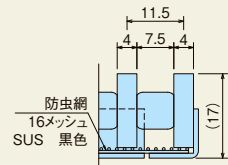


支持脚タイプ



躯体受けタイプ

## 蓋断面詳細図



(単位: mm)

開口	フタ				受枠				
	呼称	フタ幅	ピッチ11.5 開口率27%		枠外	価格(円/両2m)			
			価格(円/枚)			躯体受け タイプ	支持脚タイプ		
W3		W2	LAP15	LAX15	W1		LAW20	<H=100> LAWS2010	<H=150> LAWS2015
128.5	-12	178.5	64,200	67,700	188.5	21,200	42,200	42,500	43,700
163	-16	213	71,800	75,800	223	21,700	44,800	45,100	46,300
209	-20	259	81,800	86,700	269	22,100	44,800	45,100	46,300
255	-25	305	91,900	97,500	315	22,400	49,700	50,000	51,200
301	-30	351	102,100	108,500	361	23,100	49,700	50,000	51,200

※受枠支持脚タイプの価格には付属部品の支持脚を含んでいます。(支持脚:アンカー、寸切ボルト、ナット、ワッシャー)  
※受枠の価格には付属部品のパッキンを含んでいます。

## ※型式例

◇開口163mm 受枠が躯体受けタイプの場合…フタ:LAX15-16 P=11.5 / 受枠:LAW20-16  
◇開口209mm 受枠が支持脚タイプ<H=150>の場合…フタ:LAX15-20 P=11.5 / 受枠:LAWS2015-20

●掲載価格には、消費税が含まれておりません。



防虫網付

専用ハンドル  
価格(円/本)  
LA-H  
9,900



ルーバー

FRP  
グレーチング

F-BOX

特殊ジョイント

排水  
トラップ

排水金具  
通気金具

グリース  
トラップ

バルブ  
ボックス

鋳鉄製  
格子蓋

マンホール  
カバー

化粧鉄蓋

外構関連  
製品

ツリー  
フレンド

車止め

アーバン  
スリット

ガーベリング  
溝蓋

ステンレス  
グレーチング

スチール  
グレーチング

アラカト



詳細情報