

超大口径マシンハッチ CHPL蓋〈外枠・下蓋 連結タイプ〉

防水型

歩道用

T-2

T-6

T-14

BMHW-CP-1

BMHW-CP-2

BMHW-CP-6

BMHW-CP-14

蓋鎖止め

蓋鎖止め

蓋鎖止め

蓋鎖止め

BMHW-CZ-1

BMHW-CZ-2

BMHW-CZ-6

BMHW-CZ-14

蓋めっき

蓋めっき

蓋めっき

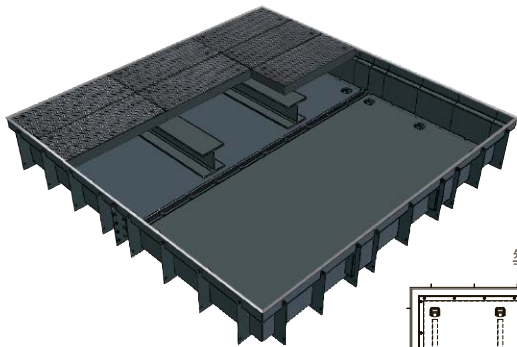
蓋めっき

受注生産

受注生産

受注生産

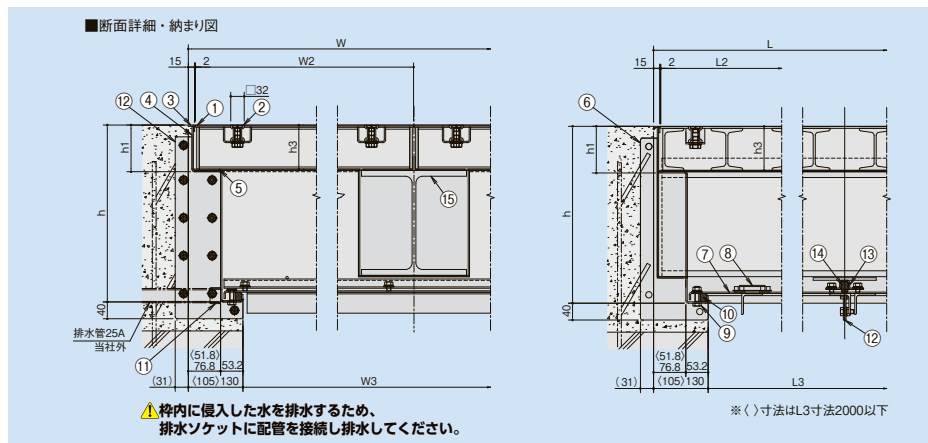
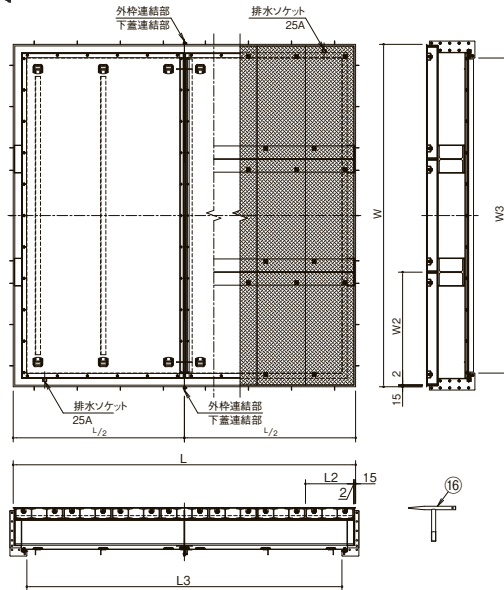
受注生産



CP
蓋鎖止め



CZ
蓋めっき



▲枠内に侵入した水を排水するため、排水ソケットに配管を接続し排水してください。

※()寸法はL3寸法2000以下

製品情報

●外枠、下蓋は分割となります。連結要領を参照の上、組立てを行ってください。

組立てのポイント



▲施工は、開口部に仮床を組むなどして、安全面に十分配慮して行ってください。

- CHPL蓋の表面処理は、2種類からお選びください。
- 適用荷重は、衝撃係数0での設定です。
- 開閉の際は専用ハンドル(Yハンドル)をご使用ください。
- 脱着式受梁(H鋼)が入ります。

注文情報

●標準品以外の製作は、W3=3000、L3=3000以下で対応します。

- W3=3000以下でL3=3000を超える場合、防水機能は損ないますが、製作できる場合もありますので、お問い合わせください。
- 価格等はお問い合わせください。
- 鍵付きも用意しています。(2個/枚取付け)
- 鍵付きの型式記号は後ろにKが付きます。(例:BMHW-CZ-2K-3000)

●運賃は別途申し受けます。

▲下蓋の上には乗ったり、荷重がかかる行為はしないでください。

▲材質、塗装など製品仕様を御確認の上で使用してください。

▲社内で行った実地試験で漏水性能は検証済みですが、施工精度やその他の要因で著しく性能が低下する可能性がありますのでご注意ください。

下蓋連結部のシーリングを怠ると...



部品構成表

| 品番 | 部品名 | 材質 | 備考 |
|----|---------------|--------|---------------------------|
| ① | CHPL蓋 | 鋼製 | 型式D塗装※1 型式CZ-溶融亜鉛めっき※2 |
| ② | 本体取手 | SCS13 | |
| ③ | 外目地 | SUS304 | HL |
| ④ | 外枠 | 鋼製 | 塗装※3 |
| ⑤ | フッション | 天然ゴム | |
| ⑥ | 溶接用アンカー | 鋼製 | 塗装※3 |
| ⑦ | 下蓋 | | |
| ⑧ | 下蓋取手 | | |
| ⑨ | 固定ボルト | SUS304 | ナット、 ワッシャー、 ゴムワッシャー |
| ⑩ | パッキンA | スポンジゴム | |
| ⑪ | 排水ソケット | SUS304 | 25A(ハーフ) |
| ⑫ | 外枠連結部 | | |
| ⑬ | 下蓋連結材 | 鋼製 | 塗装※3 |
| ⑭ | パッキンB | スポンジゴム | |
| ⑮ | 脱着式受梁 | 鋼製 | 塗装※3 |
| ⑯ | ハンドル(YH1・YH2) | 鋼製 | ユニクロメッキ |

- ※1 下塗り:錆止め塗装
上塗り:フタル酸樹脂塗装(黒)
- ※2 溶融亜鉛めっき記号は、HDZ45
- ※3 下塗り:エポキシ樹脂塗装
上塗り:ポリエステル樹脂塗装

(単位: mm)

| 型式記号 | 呼称 (開口) | 枠外 | 蓋1枚サイズ | | h | h1 | 上蓋 | | 下蓋 | | 受梁 | | 外枠 | | 総質量 (kg/組) |
|------------|------------|------|----------|-------|-----|-----|-------|----|----|--------------|----|--------------|----|--------------|---------------|
| | | | W3×L3 | W×L | | | W2×L2 | h3 | 枚数 | 質量 (kg/枚) | 枚数 | 質量 (kg/枚) | 本数 | 質量 (kg/本) | |
| BMHW-CP-1 | 1600 | 1810 | 887×443 | 44.5 | 211 | 51 | 8 | 21 | 2 | 45 | 1 | 30 | 2 | 36 | 365 |
| | 2000 | 2210 | 1087×543 | 44.5 | 211 | 51 | 8 | 30 | 2 | 67 | 1 | 37 | 2 | 43 | 503 |
| | 2500 | 2760 | 1362×453 | 44.5 | 211 | 51 | 12 | 36 | 2 | 99 | 1 | 46 | 2 | 58 | 799 |
| BMHW-CZ-1 | 3000 | 3260 | 1612×460 | 44.5 | 236 | 51 | 14 | 43 | 2 | 147 | 1 | 76 | 2 | 74 | 1128 |
| | 1600 | 1810 | 887×443 | 44.5 | 211 | 51 | 8 | 26 | 2 | 45 | 1 | 30 | 2 | 36 | 405 |
| | 2000 | 2210 | 1087×434 | 54.5 | 221 | 61 | 10 | 39 | 2 | 67 | 1 | 37 | 2 | 44 | 655 |
| BMHW-CP-2 | 2500 | 2760 | 1362×453 | 54.5 | 246 | 61 | 12 | 49 | 2 | 99 | 1 | 64 | 2 | 63 | 983 |
| | 3000 | 3260 | 1074×460 | 54.5 | 246 | 61 | 21 | 39 | 2 | 147 | 2 | 76 | 2 | 77 | 1427 |
| | 1600 | 1810 | 887×443 | 69.5 | 261 | 76 | 8 | 39 | 2 | 45 | 1 | 42 | 2 | 41 | 531 |
| BMHW-CP-6 | 2000 | 2210 | 1087×434 | 69.5 | 261 | 76 | 10 | 54 | 2 | 67 | 1 | 51 | 2 | 49 | 829 |
| | 2500 | 2760 | 907×453 | 69.5 | 311 | 76 | 18 | 40 | 2 | 99 | 2 | 110 | 2 | 77 | 1299 |
| | 3000 | 3260 | 1074×460 | 69.5 | 311 | 76 | 21 | 54 | 2 | 147 | 2 | 130 | 2 | 91 | 1878 |
| BMHW-CP-14 | 1600 | 1810 | 887×443 | 104.5 | 346 | 111 | 8 | 57 | 2 | 45 | 1 | 72 | 2 | 50 | 723 |
| | 2000 | 2210 | 1087×434 | 104.5 | 346 | 111 | 10 | 69 | 2 | 67 | 1 | 88 | 2 | 60 | 1038 |
| | 2500 | 2760 | 907×453 | 104.5 | 421 | 111 | 18 | 59 | 2 | 99 | 2 | 195 | 2 | 96 | 1849 |
| BMHW-CZ-14 | 3000 | 3260 | 1074×460 | 104.5 | 421 | 111 | 21 | 69 | 2 | 147 | 2 | 231 | 2 | 114 | 2441 |

●型式例【適用荷重T-2、開口3000、蓋めっき】の場合⇒【BMHW-CZ-2-3000】となります。

公共 公共建築協会評価対象製品

ステンス
目地

アルミ
目地

その他

大口徑
マシンハッチ

フロアー
ハッチ

ビット金物
クローラ

玄関
マット

ルーバー

FRP
ルーチング

F-BOX

パッキン
ジョイント

排水
トラップ

排水金具
通気金具

グリース
トラップ

バルブ
ボックス

鋳鉄製
格子蓋

マンホール
カバー

化粧鉄蓋

外構関連
製品

ツリー
フレンド

車止め

アーバン
スリット

ガーベリング
溝蓋

ステンス
ルーチング

スチール
ルーチング

アラカト



詳細情報