

超大口径マシンハッチ モルタル用〈外枠・下蓋 連結タイプ〉

フロアーハッチ
大口径マシンハッチ

防水型

歩道用

BMHW-1

鋼板製
受注生産

T-2

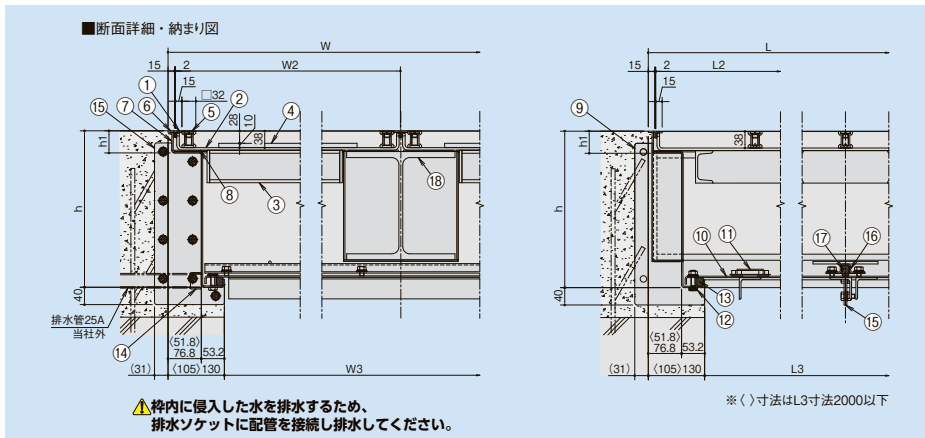
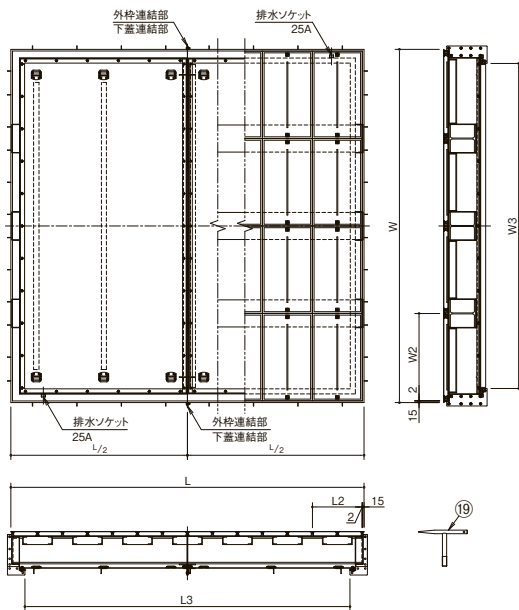
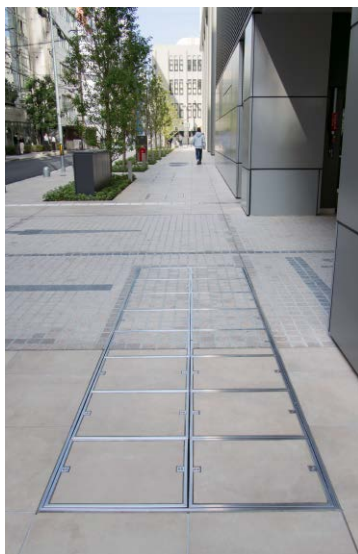
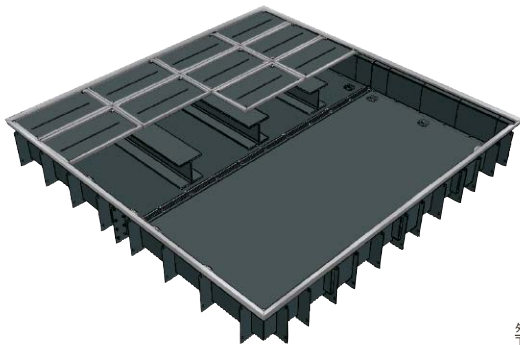
BMHW-2

鋼板製
受注生産

T-14

BMHW-14

鋼板製
受注生産



▲枠内に侵入した水を排水するため、排水ソケットに配管を接続し排水してください。

※()寸法はL3寸法2000以下

製品情報

- 外枠、下蓋は分割となります。連結要領を参照の上、組立てを行ってください。

組立てのポイント



▲施工は、開口部に仮床を組むなどして、安全面に十分配慮して行ってください。

- 適用荷重は、衝撃係数0での設定です。
- 開閉の際は専用ハンドル(Yハンドル)をご使用ください。
- 脱着式受梁(H鋼)が入ります。

注文情報

- 標準品以外の製作は、W3=3000、L3=3000以下で対応します。
- W3=3000以下でL3=3000を超える場合、防水機能は損ないますが、製作できる場合もありますので、お問い合わせください。
- 価格等はお問い合わせください。
- 鍵付きも用意しています。(2個/枚取付け)
- 鍵付きの型式記号は後ろにKが付きます。(例:BMHW-2K-3000)

●運賃は別途申し受けます。

▲下蓋の上には乗ったり、荷重がかかる行為はしないでください。

▲材質、塗装など製品仕様を御確認の上で使用ください。

▲社内で行った実地試験で漏水性能は検証済みですが、施工精度やその他の要因で著しく性能が低下する可能性がありますのでご注意ください。

下蓋連結部のシーリングを怠ると...



部品構成表

品番	部品名	材質	備考
①	内目地	SUS304	HL
②	底板		
③	補強材	鋼製	塗装※
④	表層材剥離防止材		
⑤	本体取手	SCS13	
⑥	外目地	SUS304	HL
⑦	外枠	鋼製	塗装※
⑧	クッション	天然ゴム	
⑨	溶接用アンカー		
⑩	下蓋	鋼製	塗装※
⑪	下蓋取手		—
⑫	固定ボルト	SUS304	ナット、ワッシャー、ゴムワッシャー
⑬	パッキンA	スポンジゴム	—
⑭	排水ソケット	SUS304	25A(ハーフ)
⑮	外枠連結部	鋼製	塗装※
⑯	下蓋連結材		
⑰	パッキンB	スポンジゴム	—
⑱	脱着式受梁		塗装※
⑲	Yハンドル(YH-1・YH-2)	鋼製	ユニクロメッキ

※下塗り:エポキシ樹脂塗装
※上塗り:ポリエステル樹脂塗装(黒)

(単位: mm)

型式記号	呼称(開口)	枠外	蓋1枚サイズ	h	h1	上蓋			下蓋		受梁		外枠		総質量(kg/組)
						枚数	質量(kg/枚)	仕上げ材充填時の蓋質量(kg/枚)	枚数	質量(kg/枚)	本数	質量(kg/本)	個数	質量(kg/個)	
BMHW-1	1600	1810	887×590	207.5	47.5	6	20	約59	2	45	1	30	2	35	315
	2000	2210	1087×434	207.5	47.5	10	20	約56	2	67	1	37	2	42	461
	2500	2760	907×543	207.5	47.5	15	19	約56	2	99	2	46	2	59	700
	3000	3260	1074×459	232.5	47.5	21	21	約58	2	147	2	76	2	75	1045
BMHW-2	1600	1810	591×442	207.5	47.5	12	15	約34	2	45	2	30	2	36	407
	2000	2210	724×542	207.5	47.5	12	20	約49	2	67	2	37	2	44	542
	2500	2760	680×543	232.5	47.5	20	19	約46	2	99	3	64	2	65	907
	3000	3260	805×536	232.5	47.5	24	22	約54	2	147	3	76	2	77	1212
BMHW-14	1600	1810	591×442	286	51	12	25	約44	2	45	2	72	2	46	631
	2000	2210	724×433	286	51	15	29	約53	2	67	2	88	2	55	861
	2500	2760	680×452	361	51	24	27	約50	2	99	3	195	2	90	1618
	3000	3260	805×459	361	51	28	33	約60	2	147	3	231	2	106	2131

●型式例【適用荷重T-2、開口3000】の場合⇒【BMHW-2-3000】となります。



詳細情報