

ブロックアイススライサー BASYSシリーズ

BASYS (ベイシス) シリーズ「ロングレー」

安全カバーがはずせてお手入れしやすい! 高さがあって盛り付けやすい!! ふわふわかき氷機のハイグレードモデル



ふわふわ
氷削を
極めた

高さあって
盛り付けしやすい
ポール脚!!

お手入れしやすい
脱着式
スライドカバー!!



BASYS/ロングレー

型式 **HB600A**

本体価格(税別) ¥198,000

- ・電源/単相100V 50Hz/60Hz
- ・定格消費電力/200W/185W
- ・定格時間/20分
- ・外形寸法/幅349×奥行447×高さ702(+186)mm
- ・質量/19kg
- ・円盤有効径/φ213mm(×高さMAX150mm)
- ・標準能力/1.8/2.2kg/分



半貫目サイズの
ブロック氷を
お使いください。
(13cm角程度の大きさです。)

別売品

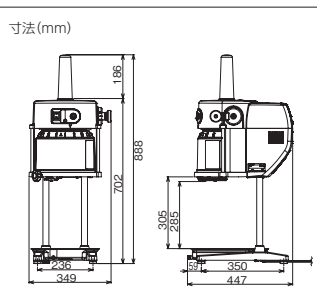
製品の下に敷く大型バットです。



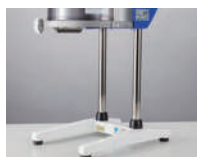
バット (HB600A専用)

本体価格(税別)
¥1,900

使用例



脱着式スライドカバー
スライドカバーが外せて、
更にお手入れがしやすくなりました。



ポール脚
高さあって盛り付けやすい
シンプルで強靱なポール脚。



大型円盤
円盤有効径φ213mmの
大型円盤。

ふわふわのかき氷「BASYS(ベイス)」

技を極めた「かき氷機」の新世代スタンダード



BASYS/ベイス

型式 HB310B

本体価格(税別) ¥178,000

- ・電源/単相100V 50Hz/60Hz
- ・定格消費電力/200W/185W
- ・外形寸法/幅347×奥行396×高さ600(+179.5)mm
- ・質量/17kg
- ・円盤有効径/φ200mm
- ・標準能力/1.8/2.2kg/分



半貫目サイズの
ブロック氷を
お使いください。
(13cm角程度の大きさです。)

型式 HB310B(ブラック)

本体価格(税別) ¥188,000

数量限定
ブラック

ふわふわ
氷削を
極めた

極ふわ



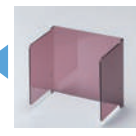
究極の氷削能力!!

別売品



カバー

本体価格(税別) ¥12,000



盛り付け部の
風&ホコリ避
けに!



専用脚台

本体価格(税別) ¥25,000

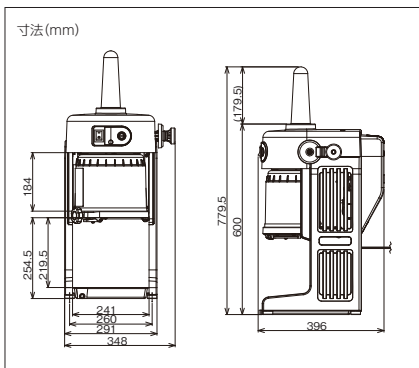
・幅334×奥行366×高さ140mm



山盛りかき氷の
盛り付けに!
(シルバー)



(ブラック)



使用方法 ※刃物、クギにご注意ください。



①スライドカバーを開けて
氷をセットする。



②スライドカバーを閉める。



③器を準備し、電源スイッチを
ON(入)にする。
(ツマミを回して粗さ調節が
できます。)



初雪ブロックアイススライサーには、安全性を考慮したスライドカバーがついて
います。スライドカバーオープン時はスイッチが入りません。



- 初雪氷削機(アイススライサー、アイススライサー&クラッシャー、マルチスライサー)を発電機で使用しないでください。
- 地域によっては、屋外等での氷削機の使用が許可されない場合がありますので、当該機関(保健所等)までお問合せください。

ブロックアイススライサー

氷が長持ち!! 円盤脱着清掃!! 機能満載のお買得モデル



多機能
タイプ

オプションストッカーを
使って冷凍フルーツが
割れる!!

電動

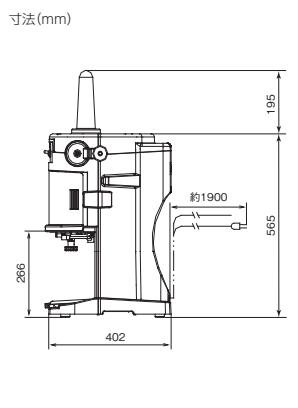
型式 **HB320A**

本体価格(税別) ¥167,000

- ・電源/単相100V 50Hz/60Hz
- ・定格消費電力/200W/185W
- ・標準能力/1.8/2.2(kg/分)
- ・円盤有効径/φ約200mm
- ・寸法/幅355×奥行402×高さ565(+195)mm
- ・質量/20kg



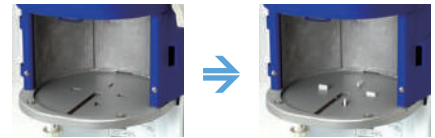
半貫目サイズの
ブロック氷を
お使いください。
(13cm角程度の大きさです。)



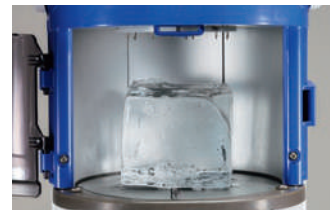
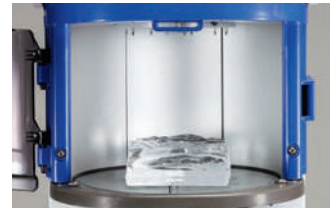
※ベースが一体型の為、
器とあわせて高さ20cmを超える
盛付けはできません。

リフトアップ機構とは?

注目



- ①氷が円盤にくっついた時に、持ち上げて剥がします。
- ②氷を削らずに放置した場合に、氷を溶けにくくして、長持ちさせる為の機構です。



(写真は室温24.5℃で4時間放置)

別売品 ストッカーセット内容



・カートリッジ内寸/直径144×高さ95mm

(ミルク氷)
冷凍フルーツ・フレーバー氷が氷削できる!! (ブロックアイススライサー“HB320A”専用です。)

ストッカー(大)セット
(カートリッジ+枠+ローター(大))

セット価格(税別) ¥38,000

- ・ローター(大)を使用します。
- ・カートリッジの正面([FRUITS]の文字)を手前にして使用します。

ストッカー(小)セット
(カートリッジ+枠+ローター(小))

セット価格(税別) ¥38,000

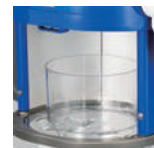
- ・ローター(小)を使用します。
- ・カートリッジの裏面([ICE]の文字)を手前にして使用します。

メニューが多種の場合は
追加購入をおすすめします。



ストッカー
(カートリッジ)
本体価格(税別)
¥24,000

取付手順



リフトアップ機構を省いた シンプルモデル



使いやすいシンプルモデル
POPなお店にマッチするデザイン！



シンプル
モデル

低価格

※ベースが一体型の為、器とあわせて高さ20cmを超える盛付けはできません。

電動

型式 **HB200A**

本体価格(税別) **¥140,000**

- ・電源/単相100V 50Hz/60Hz
- ・定格消費電力/200W/185W
- ・標準能力/1.8/2.2(kg/分)
- ・円盤有効径/φ約200mm
- ・寸法/幅355×奥行402×高さ565(+195)mm
- ・質量/20kg

※HB320Aとの違い…①リフトアップ機構がありません。
②本体カラーが異なります。



半貫目サイズの
ブロック氷を
お使いください。
(13cm角程度の大きさです。)

使用方法 ※刃物、クギにご注意ください。(写真はHB320A)




①氷削シールドを開けて氷をセットする。

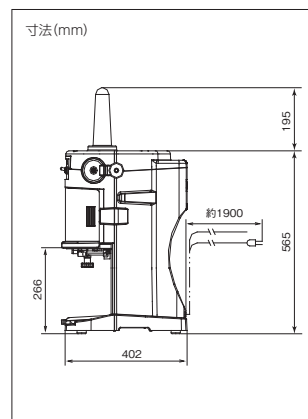


②氷削シールドを閉める。



③器を準備し、電源スイッチをON(入)にする。(ツマミを回して粗さ調節ができます。)

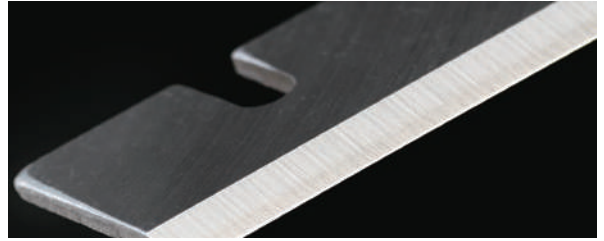
 初雪ブロックアイスライサーには、安全性を考慮した氷削シールドがついています。氷削シールドオープン時はスイッチが入りません。



●初雪氷削機(アイスライサー、アイスライサー&クラッシャー、マルチライサー)を発電機で使用しないでください。
●地域によっては、屋外等での氷削機の使用が許可されない場合がありますので、当該機関(保健所等)までお問合せください。

刃物

ブロックアイススライサー用 替刃



刃物

型式 **HF-800**

本体価格 (税別) **¥4,400**

製品型式
HB310B HB320A
HB200A HA-110S

98mm
HF-800
35mm

HA	HF
HA-110S	HF-100
	HF-1000
HB	HF-1000S
HB-10M	HF-300
HB-250	HF-300P
HB-310A	HF-300S
	HF-500
HC	HF-600
HC-8B	HF-700
	HF-700P
	HF-700S
	HF-800
	HF-800N
	HF-800S

※上記の型式の生産終了製品にもお使いいただけます。

受注生産
ステンレス刃物

型式 **HF-300P-1 (SUS)**

本体価格 (税別) **¥4,700**

刃物

型式 **HF-900**

本体価格 (税別) **¥4,700**

製品型式
HB600A

105mm
HF-900
38mm

受注生産
ステンレス刃物

型式 **HB600A (SUS)**

本体価格 (税別) **¥5,000**

刃物

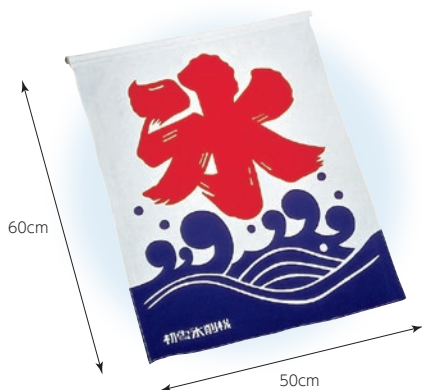
型式 **HD70AA (SUS)**

本体価格 (税別) **¥3,900**

製品型式
HD70AA
HB320A用オプション
カートリッジ

70mm
HD70AA
34mm

オプション



氷旗

本体価格 (税別) **¥850**

電源を足下で操作!
両手が使える!



フットスイッチ

型式 **FS-201A**

本体価格 (税別) **¥28,000**

手動式ブロックアイススライサー

今も変わらない懐かしいデザイン! 永遠のベストセラー



※市販のブロックタイプの水氷(半貫目氷)専用のかき氷機です。

手動

ロング
セラー

型式 **HA-110S**

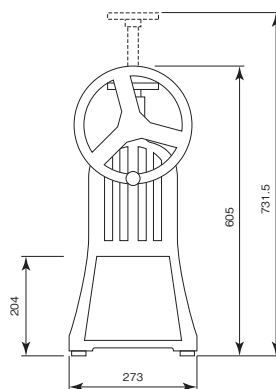
本体価格(税別) **¥110,000**

- ・標準能力/0.7(kg/分)
- ・円盤有効径/φ約200mm
- ・寸法/幅399×奥行273×高さ605mm
- ・質量/14.5kg



半貫目サイズの
ブロック氷を
お使いください。
(13cm角程度の大きさです。)

寸法(mm)



- 初雪氷削機(アイススライサー、アイススライサー&クラッシャー、マルチスライサー)を発電機で使用しないでください。
- 地域によっては、屋外等での氷削機の使用が許可されない場合がありますので、当該機関(保健所等)までお問合せください。