

# ダクト式無煙ロースター

## JGW/JGAシリーズ

### 新型水槽内面ホーロー仕上!!



洋卓/W1,200×D800×H700mm  
(操作部天板吊り下げ)

※サイズやカラーにつきましてもご相談ください。  
※座卓タイプもございます。

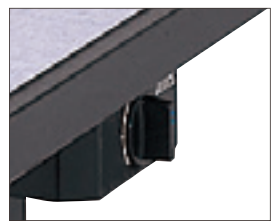


別冊専用カタログあります。

### タッチパネル操作 JGW



### コック操作 JGA



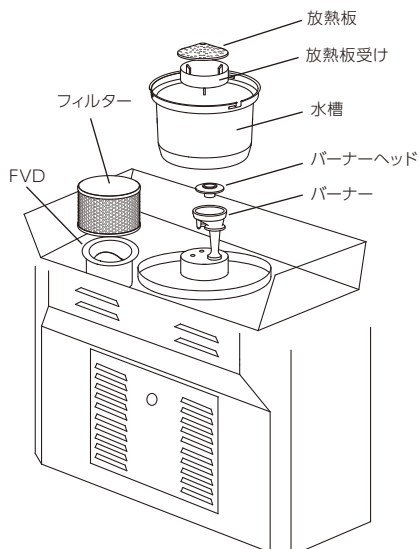
## お手入れ簡単! 水槽単体脱着式

JGAシリーズは、お手入れの際にバーナー等、他の部品とは別に水槽を単体で外す事ができます。

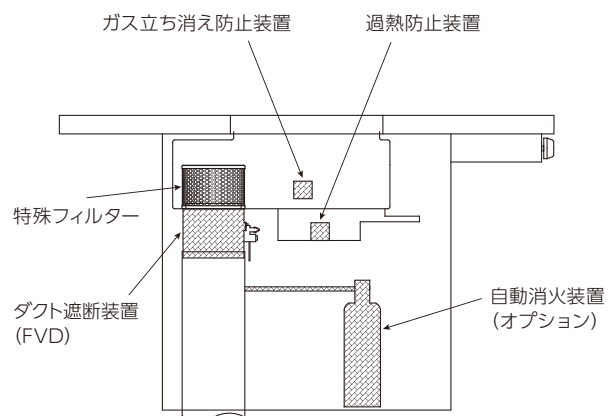
バーナー等の部品が付属しない分軽くなり、持ち運びが楽々です。

水槽は、錆びや汚れに強い内面ホーロー仕上。

形状は、積み重ねができるスタッキング設計になっています。

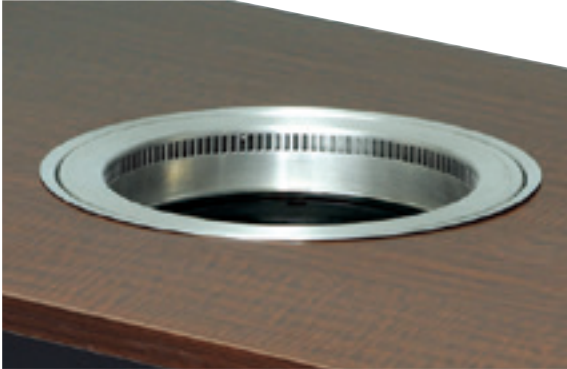


## 安全装置一覧 (JGAシリーズ)



## フラットトップリング

テーブル面がフラットで広く使いやすくなりました。



### ガス式放熱板タイプ

金属製の熱板を使用し、熱板を熱する事により発生する輻射熱で焼きます。



放熱板  
タイプ



ガス式

Φ280

型式 **JG<sup>(W)</sup><sub>(A)</sub>-M**

- ・火力三段切替(強・中・弱)
- ・水槽/2,500cc
- ・必要排気量/280ml/h
- ・器具静圧/140Pa
- ・冷房負荷/3.61kW
- ・必要給気量/280ml/h
- ・ガス消費量/都市ガス:3.49kW(3,000kcal/h)  
/LPガス:3.49kW(0.25kg/h)
- ・消費電力/AC100V(JGW)17W/(JGA)8W

### ガス式セラミック炭タイプ

特殊セラミック製のセラミック炭を使用し、セラミック炭を熱する事により発生する輻射熱で焼き上げます。



セラミック  
タイプ



ガス式

Φ280

型式 **JG<sup>(W)</sup><sub>(A)</sub>-S**

- ・火力三段切替(強・中・弱)
- ・水槽/2,500cc
- ・必要排気量/280ml/h
- ・器具静圧/140Pa
- ・冷房負荷/3.61kW
- ・必要給気量/280ml/h
- ・ガス消費量/都市ガス:3.49kW(3,000kcal/h)  
/LPガス:3.49kW(0.25kg/h)
- ・消費電力/AC100V(JGW)17W/(JGA)8W