

たて引き 打込用ルーフトレン

ルーフトレン

モルタル・塗膜防水

ねじ込式

CRMG-S

屋上用

CAD **Cシリーズ**

CRMLG-S

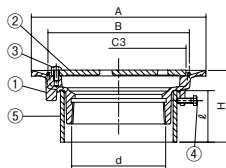
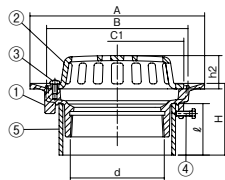
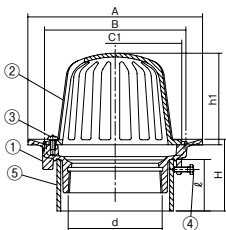
フロアー用・屋上用

CAD **Cシリーズ**

CFMG-S

廊下・踊り場用

CAD **Cシリーズ**



製品情報

- 鋳鉄製ルーフトレンの塗料にはエポキシ樹脂を用い、カチオン電着塗装(CHUBUスーパーコート=CSコート)を施しています。
- dネジ部は管用テーパねじを施しています。
- 品番④の六角ボルトはスリーブの落下防止と本体固定のアンカーとなり3箇所あります。
- 各サイズごとの本体は共通です。

施工要領 **069** 納まり図 **072**

注文情報

- ご注文の際はスラブ厚さ(H)寸法をご指示ください。
- スラブ厚さ(H)寸法201～500mmまでは**500円**高。501mm以上は別途見積もり致します。

部品構成表

品番	部品名	数量	材質	備考
①	本体	1	FC150	CSコート
②	ストレーナ	1		
③	止めビス	2	C2700W	M6×12φ
④	六角ボルト	3	SWRM	M6×20φ
⑤	スリーブ	1	塩ビ管	VU管

付属品 位置決め座・スタッドボルト(M8)
蝶ナット・押え板・保護カバー

(単位: mm)

呼び径	ネジ径d	本 体		ストレーナ				スリーブφ (スラブ厚H100の場合)		呼び径	CRMG-S		CRMLG-S		CFMG-S		
		A	B	H	C1	C3	h1	h2	使用材料		φ	価格(円)	1梱入数	価格(円)	1梱入数	価格(円)	1梱入数
50(2)	Rc2(59.6)	150	110	70~	98	102	76.5	30	VU65	75	50(2)	6,100	12	5,800	12	5,800	12
65(2½)	Rc2½(75.2)	170	128	70~	116	120	91.5	32	VU100		65(2½)	7,900	8	7,300	8	7,300	8
75(3)	Rc3(87.9)	185	140	70~	128	132	106.5	35	VU100		75(3)	8,600	6	8,000	6	8,000	6
100(4)	Rc4(113.0)	210	170	70~	160	162	111.5	40	VU125		100(4)	10,700	4	9,900	4	9,900	4
125(5)	Rc5(138.4)	240	200	70~	190	192	132.0	45	VU150		125(5)	13,300	4	12,300	4	12,300	4
150(6)	Rc6(163.8)	280	236	70~	228	228	150.0	57	VU200		150(6)	20,700	2	19,400	2	19,400	2

